

LEGENDA:

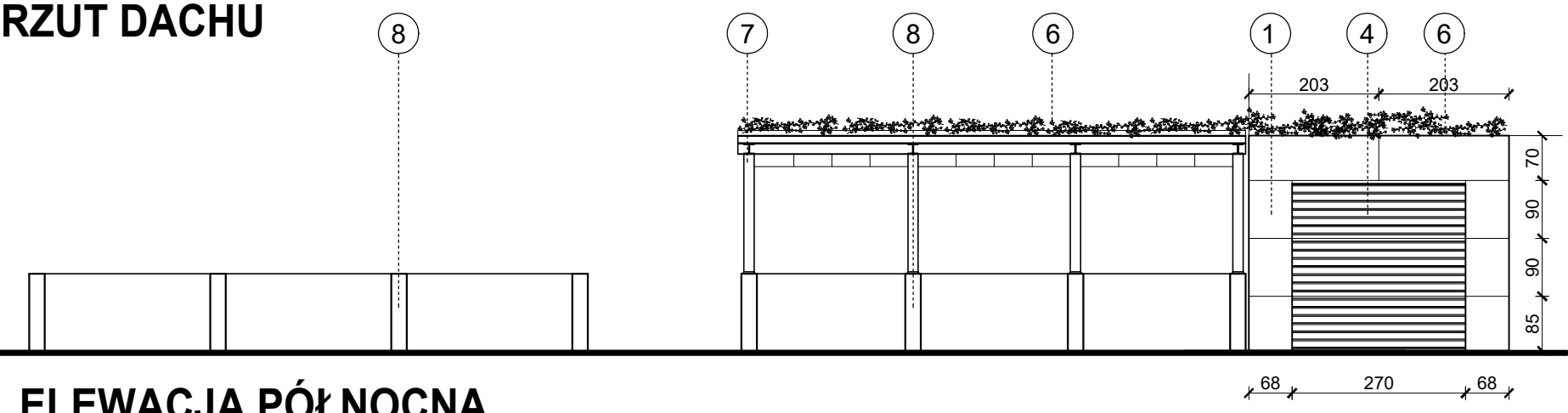
- 1 płyty elewacyjne z prasowanej wełny mineralnej - imitacja betonu
- 2 okna aluminiowe z przekładką termiczną w kolorze antracyt RAL7022*
- 3 rynny i rury spustowe kolor antracyt
- 4 brama segmentowa w kolorze antracyt RAL7022*
- 5 kratka wentylacyjna 20x20 cm
- 6 zieleni ekstensywna na dachu
- 7 elementy stalowe konstrukcji w kolorze antracyt RAL 7022*
- 8 ściana żelbetowa kolor szary

*Okna, rynny, rury spustowe, obróbki blacharskie, elementy stalowe drabiny, lakierowane proszkowo na kolor antracytowy (RAL7022) - głęboki mat; w kolorze antracytowym zastosować głęboki mat z wtrąceniem głębokiej zieleni (RAL 6020) i delikatnych drobinek złota,

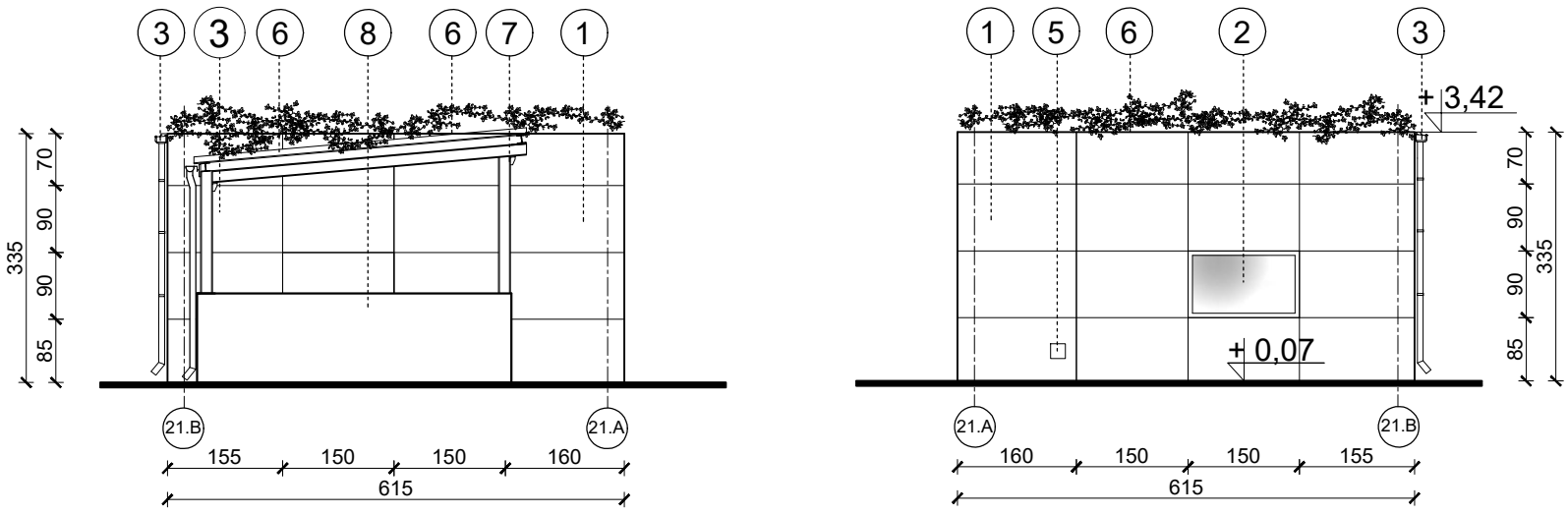
Wszystkie zastosowane materiały powinny posiadać atest NRO płyty elewacyjne z prasowanej wełny w klasie NRO. Płyty elewacyjne imitujące drewno z widocznym usłojeniem kolor: jasny kasztan, jasny dąb, jasny orzech.

Do realizacji ścian zasieków użyć deskowań płytowych systemowych, odpowiednio zagęścić beton, aby uzyskać gładką, estetyczną powierzchnię

RZUT DACHU

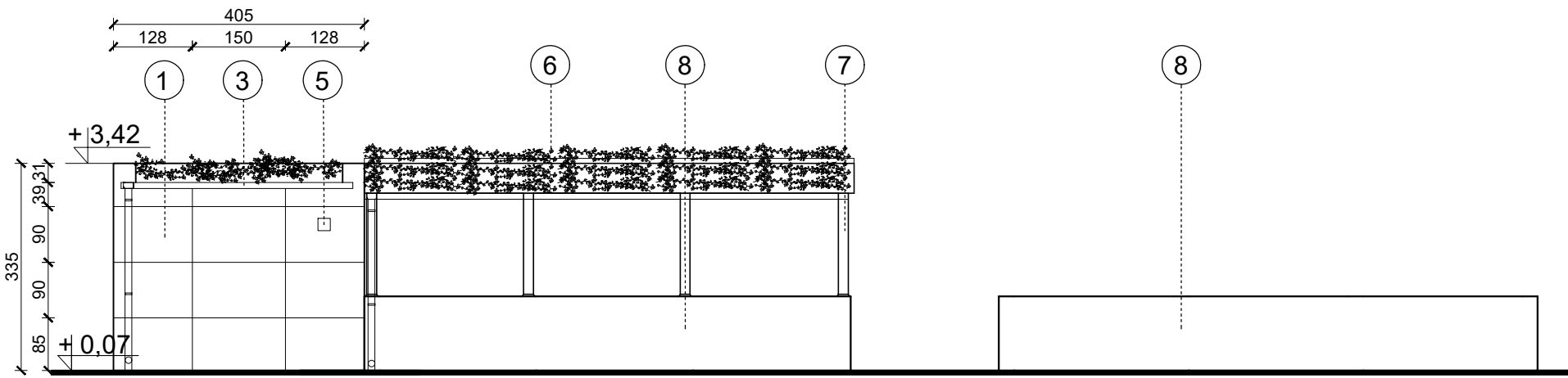


ELEWACJA PÓŁNOCNA

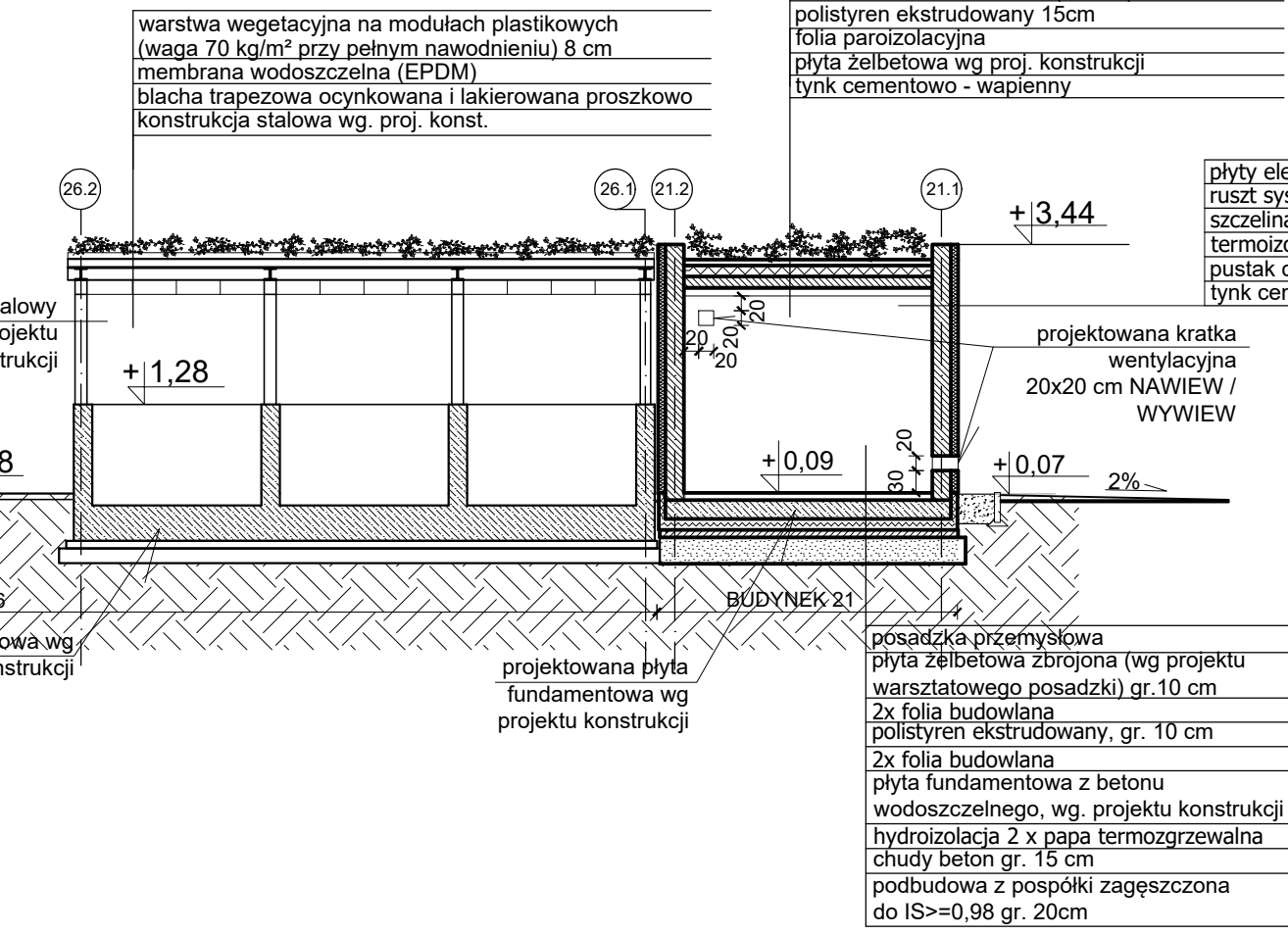


ELEWACJA WSCHODNIA

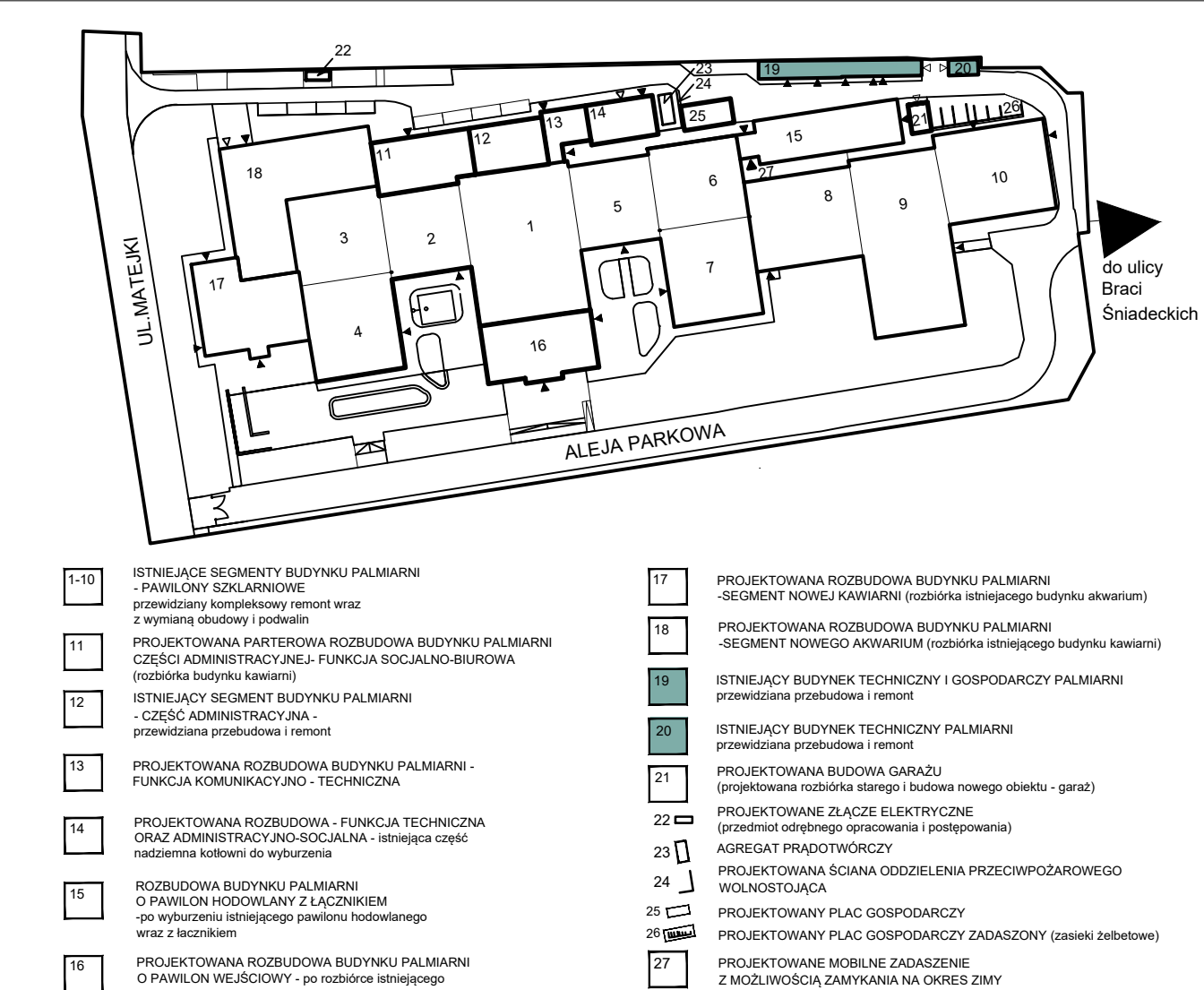
ELEWACJA ZACHODNIA



ELEWACJA POŁUDNIOWA




PRZEKRÓJ B-B



Jednostka projektowa:

SWECO



Generalny projektant:

Sweco Polska Sp. z o.o.

ul. Franklina Roosevelta 22
60-829 Poznań
tel. 61 864 93 00
www.sweco.pl

Sweco Polska Sp. z o.o.

ul. Bracka 28
40-858 Katowice
tel. 32 607 32 80

Inwestor:

Miasto Poznań

Plac Golecki 17, 61-841 Poznań

Nazwa projektu / inwestycji:

KOMPLEKSOWA PRZEBUDOWA OBIEKTÓW PALMIARNI POZNAŃSKIEJ


Przedmiot opracowania:

PROJEKT TECHNICZNY

Nazwa zamierzenia budowlanego:

ROZBUDOWA, PRZEBUDOWA I REMONT PALMIARNI POZNAŃSKIEJ ORAZ BUDOWA GARAŻU DLA POTRZEB PALMIARNI POZNAŃSKIEJ WRZĄZ Z NIEZBEDNĄ INFRASTRUKTURĄ TECHNICZNĄ (W TYM BUDOWA ZBIORNIKÓW NA DESZCZÓWKĘ, ZBIORNIKÓW RETENCYJNO - ROZSĄCAJĄCYCH, AGREGATU PRĄDOTWÓRCZEGO) I ZAGOSPODAROWANIEM TERENU

Nazwa obiektu budowlanego:



palmiarnia
poznańska

PALMIARNIA POZNAŃSKA

ul. Matejki 16, 60-767 Poznań

Numer ewidencyjny działek:

26/3, 26/4, 26/5, 36/1, 36/4, 48/9(cz.), 54/7(cz.), arkusz mapy 11, 76/17(cz.), 76/41(cz.), 76/51(cz.), 76/52(cz.), 76/49 (cz.), 76/50 (cz.), arkusz mapy 12, jednostka ewidencyjna: 306401_1 Miasto Poznań, obręb nr: 0039 Łazarz

Tytuł rysunku:

RZUTY, PRZEKROJE, ELEWACJE - GARAŻ I ZASIEKI- SEGMENT 21 I 26- STAN PROJEKTOWANY - INSTALACJA WENTYLACJI

ul. Matejki 16, 60-767 Poznań

PT

Specjalność: SANITARNIA

Data: 12.2024

Skala rysunku: 1:100

Nr projektu: 375379

Funkcja:

Tytuł, imię i nazwisko

Nr uprawnień

Podpis

Nr tomu:

Projektant:

mgr inż. Tomasz Nawieśniak

SLK/0660/PWOS/04

Sprawdzający:

inż. Daniel Godziszka

SLK/4729/PWOS/13

Opracował:

Opracował:

Opracował:

Kierownik zespołu projektowego:

mgr inż. arch. Dariusz Mońka

SW-23/2006

Revizja:

01

PT-IS/20,26/
WENT.1.1

001